

dne **21. 8. 2024** od **7:30** do **13:00** hodin

Plánovaná odstávka zahrnuje tyto lokality:**Dolní Krupá (okres Havlíčkův Brod)**

č. p. 12, 23, 24, 25, 26, 29, 31-35, 37, 39, 40, 41, 42, 44-48, 50-55, 59, 61, 62, 63, 65, 66, 67, 69, 70, 73, 74, 75, 76, 78-82, 84, 85, 86, 87, 93, 96, 102, 103, 107-111, 113, 115, 116, 117, 118, 121, 122, 123, 127, 128, 129, 136-141, 143, 147, 160, 163, 164, 165, 173, 174, 176, 179, 185

č. ev. 4, 6, 7, 9, 16, 18, 20

kat. území **Dolní Krupá u Havlíčkova Brodu** (kód **629405**): parcelní č. 1, 44/5, 92/1, 113/13, 132/5, 150, 247/32, 247/60, 247/61, 263/5, 263/6, 263/8, 263/12, 263/13, 263/14, 263/15, 263/16, 263/17, 263/18, 472/5, 578/4, 631/1, 724/7, 1555/1

Rozsochatec (okres Havlíčkův Brod)

č. p. 1, 3-15, 17, 18, 19, 22-34, 36-62, 64-91, 93-98, 100-137, 139, 140, 142, 143, 145, 147, 150, 153, 154, 160, 167

č. ev. 5-9, 11-17, 19-23, 25-30, 35, 36, 37

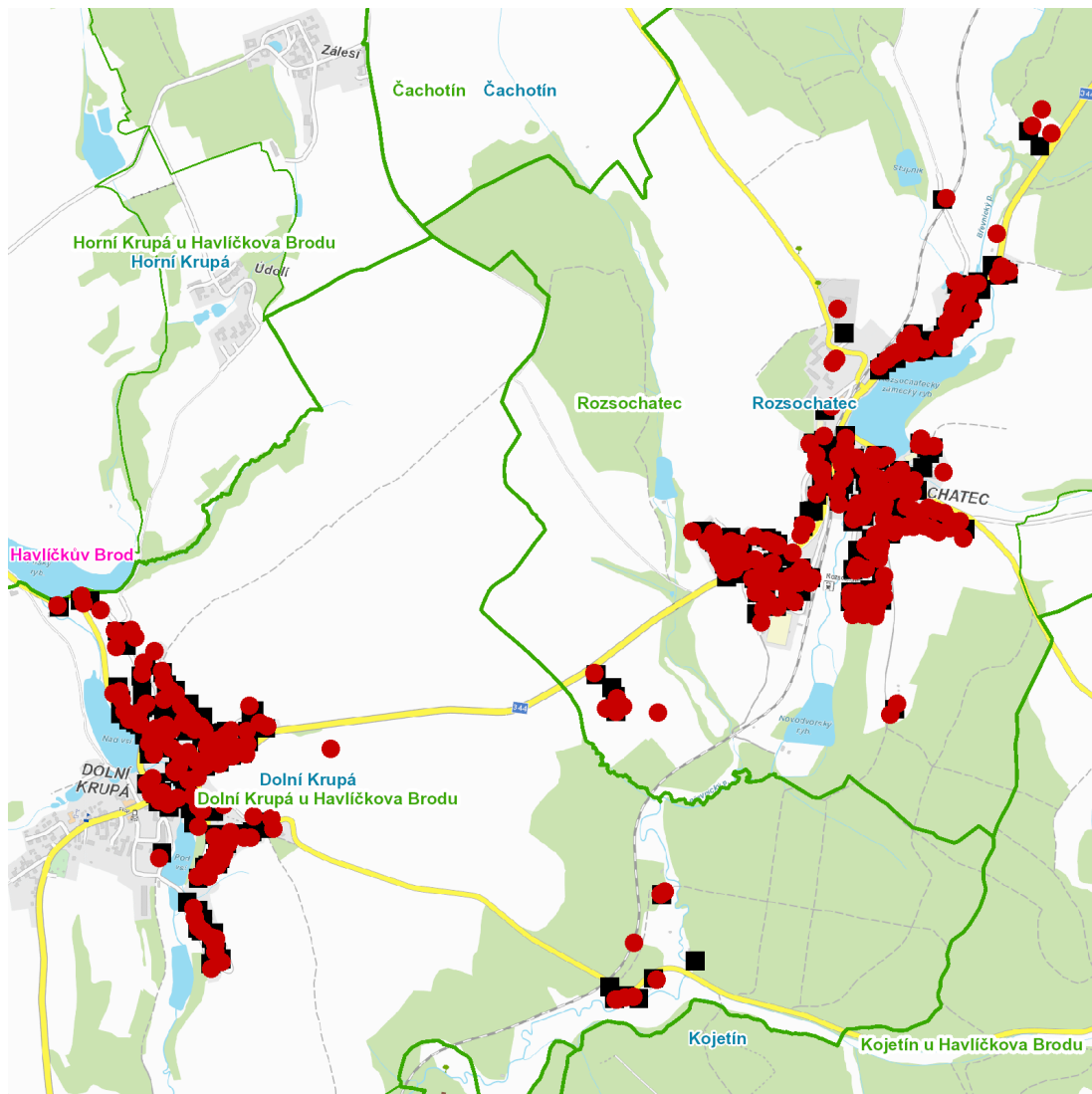
kat. území **Rozsochatec** (kód **742392**): parcelní č. 75, 124/1, 165/4, 165/7, 165/20, 167/40, 167/41, 204/24, 205, 213/6, 372/3, 603/1, 611, 1180/7, 1626, 1730, 1735/2, 1736/1, 1805, 1891/3, 1891/4, 1906/3, 1906/5, 1906/6, 1906/7, 1906/10, 1906/11, 1906/14, 1906/18, 1906/19, 1906/20, 1906/21, 1906/22, 1906/23, 1906/24

UPOZORNĚNÍ

Dotčené zařízení distribuční soustavy je nutné i v době odstávky považovat za zařízení pod napětím, a proto vás žádáme o dodržení všech zásad bezpečnosti a provedení opatření potřebných k zamezení případných škod na zdraví a majetku. | Provozovatelé výroben elektřiny jsou povinni zajistit přerušení dodávky elektřiny z výroby do vypnutého úseku distribuční soustavy.

NEJDE VÁM ELEKTŘINA...

TIP: Registrujte se zdarma na www.cezdistribuce.cz/sluzba a informace o odstávkách elektřiny budete dostávat e-mailem nebo SMS. U poruch zasíláme SMS s předpokládanou dobou obnovení dodávek. | Aktuální stav dodávek elektřiny na konkrétní adrese zjistíte snadno, rychle a bez registrace na portále **Bez Šťávy** (www.bezstavy.cz).

dne 21. 8. 2024 od 7:30 do 13:00 hodin

Orientační mapový podklad odstávkou dotčených lokalit

VYSVĚTLIVKY

- – adresy dotčené odstávkou elektřiny
- – místa připojení k elektrické síti dotčená odstávkou

INFORMACE ZASLÁNA

IDDS: mewa92j (Obec Dolní Krupá)

IDDS: ii8ax4a (Obec Rozsochátec)