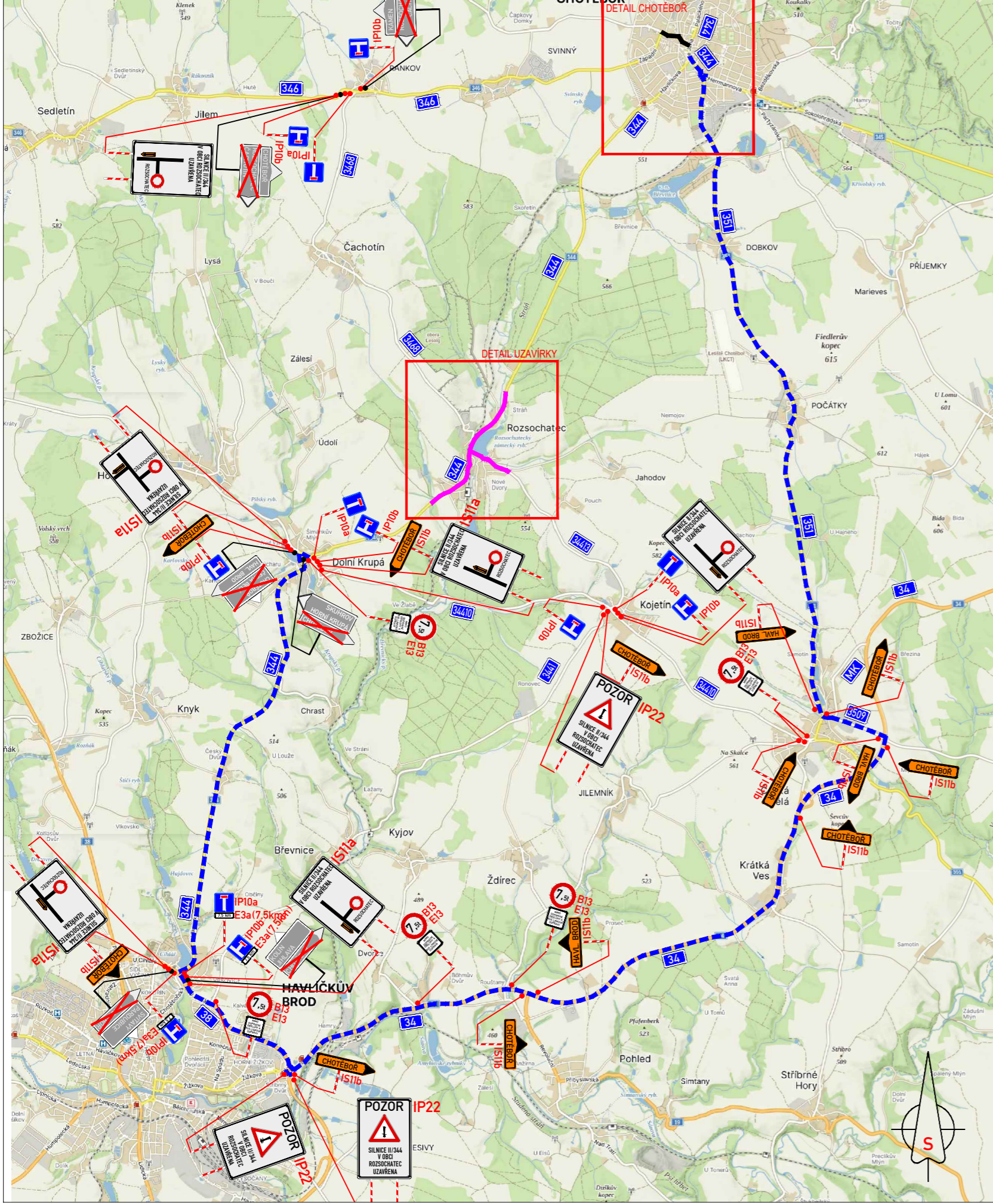
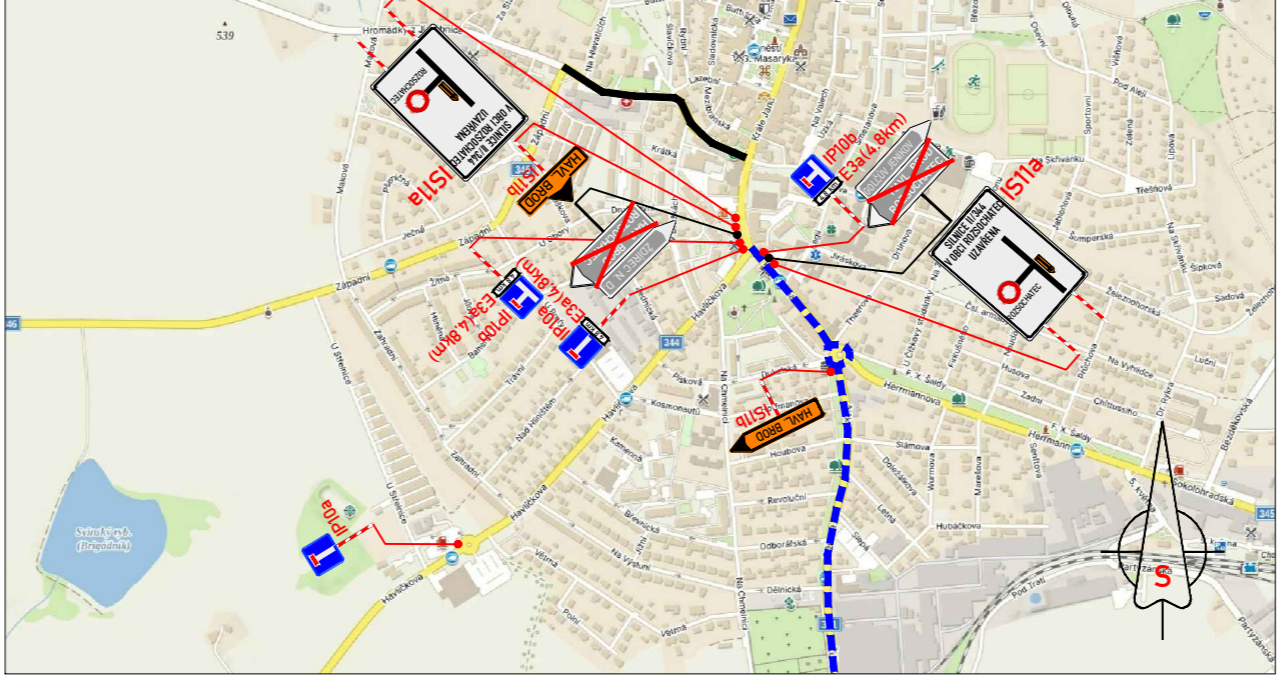


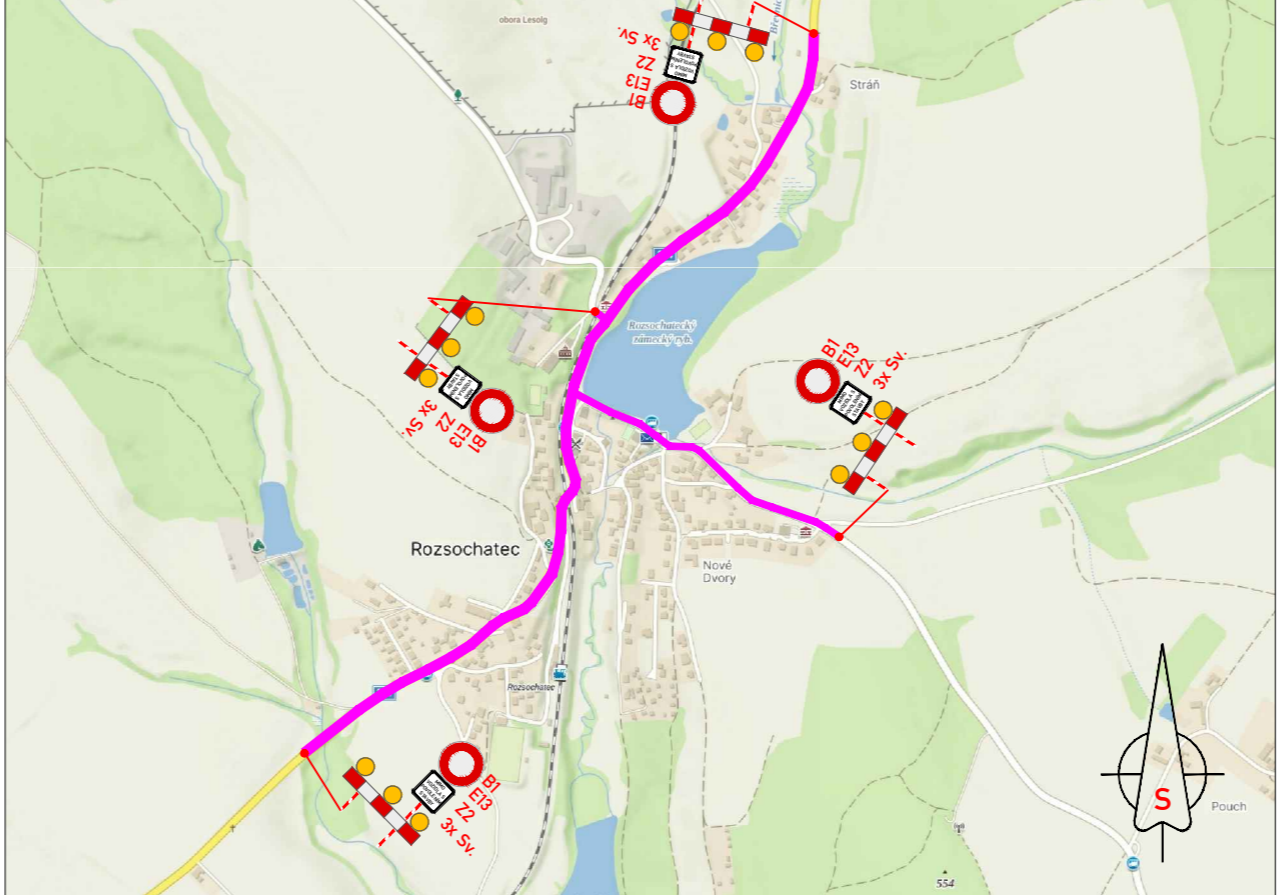
# SITUACE OBJÍZDNÉ TRASY



# DETAIL CHOTĚBŮŘ



# DETAIL UZAVÍRKY



**LEGENDA DOPRAVNÍHO ZNAČENÍ:**

- B2 STÁVAJÍCÍ MÍSTNÍ ÚPRAVA
- B28 PŘECHODNÁ ÚPRAVA DOPRAVNÍHO ZNAČENÍ
- B2 STÁVAJÍCÍ MÍSTNÍ ÚPRAVA DOPRAVNÍHO ZNAČENÍ DOČASNĚ ZRUŠENÁ
- PRACOVNÍ MÍSTO STAVBY
- OBJÍZDNÁ TRASA

- TRVALÉ DOPRAVNÍ ZNAČENÍ, KTERÉ BUDE V ROZPORU S NAVRŽENOU PŘECHODNOU ÚPRAVOU PROVOZU, BUDE ZNEPLATNĚNO PŘESKRTNUTÍM NEBO ZAKRYTÍM.  
 - DZ B28 BUDE OSAZENO 7 DNÍ PŘED ZAHÁJENÍM STAVBY.  
 - NAVRŽENÉ ZNAČENÍ DLE TP66 - ZÁSADY PRO OZNAČOVÁNÍ PRACOVNÍCH MÍST NA POZEMNÍCH KOMUNIKACÍCH II. VYDÁNÍ.

VYPRACOVAL:	KAŠPAR VOJTĚCH
KRAJ: VYSOČINA	OKRES: HAVL. BROD
STAVBA:	KÚ: ROZSOCHATEC
<b>ROZSOCHATEC PRŮTAH</b>	
NÁZEV VÝKRESU:	SITUACE PŘECHODNÉ ÚPRAVY DOPRAVNÍHO ZNAČENÍ

Značky Vysočina s.r.o. | IČ: 01526568, DIČ: CZ01526568 | Bělohorská 12, 589 01 Třebíč

DATUM	6/2024
FORMÁT	A3
ČÍSLO VÝKRESU:	1