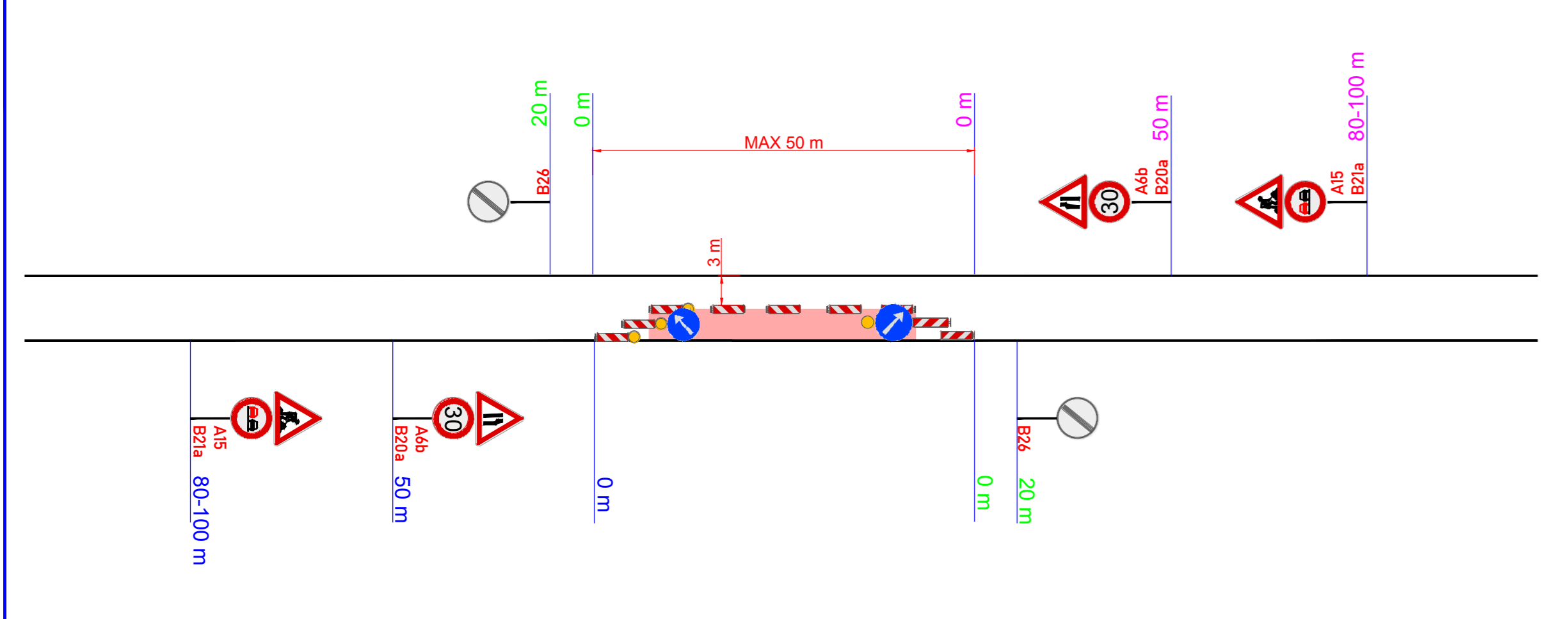
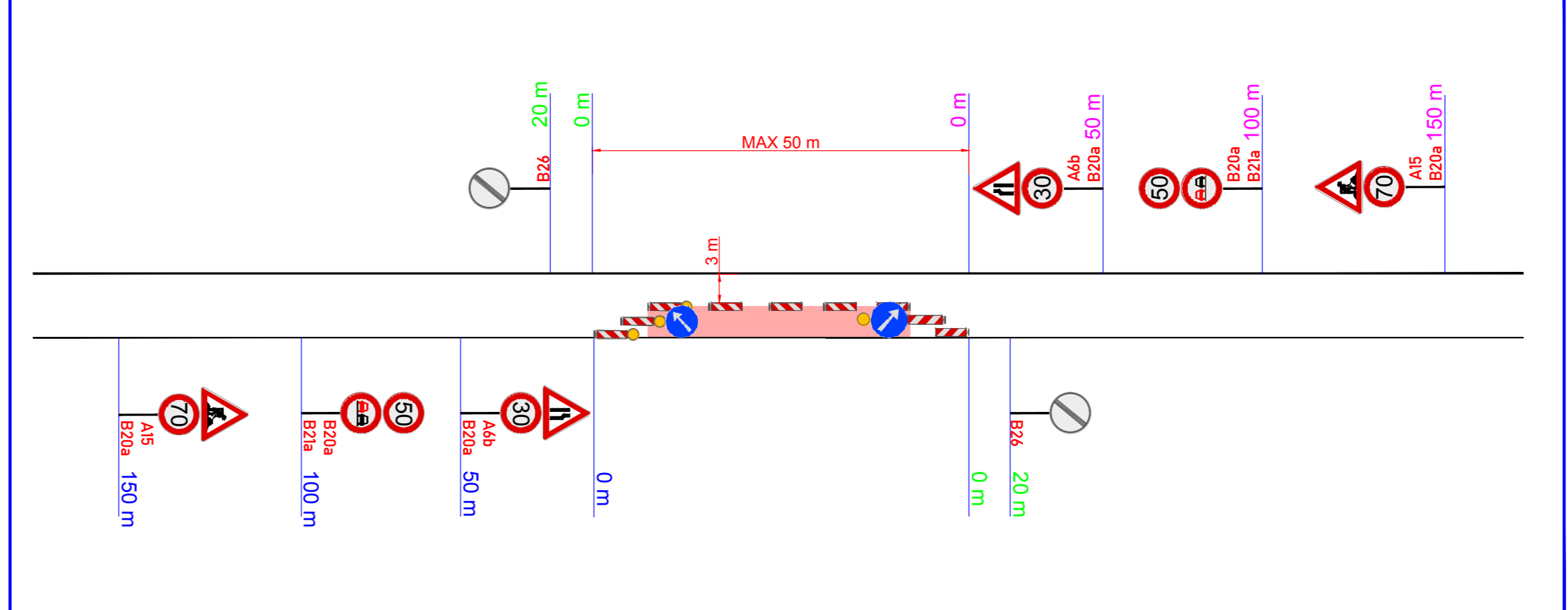


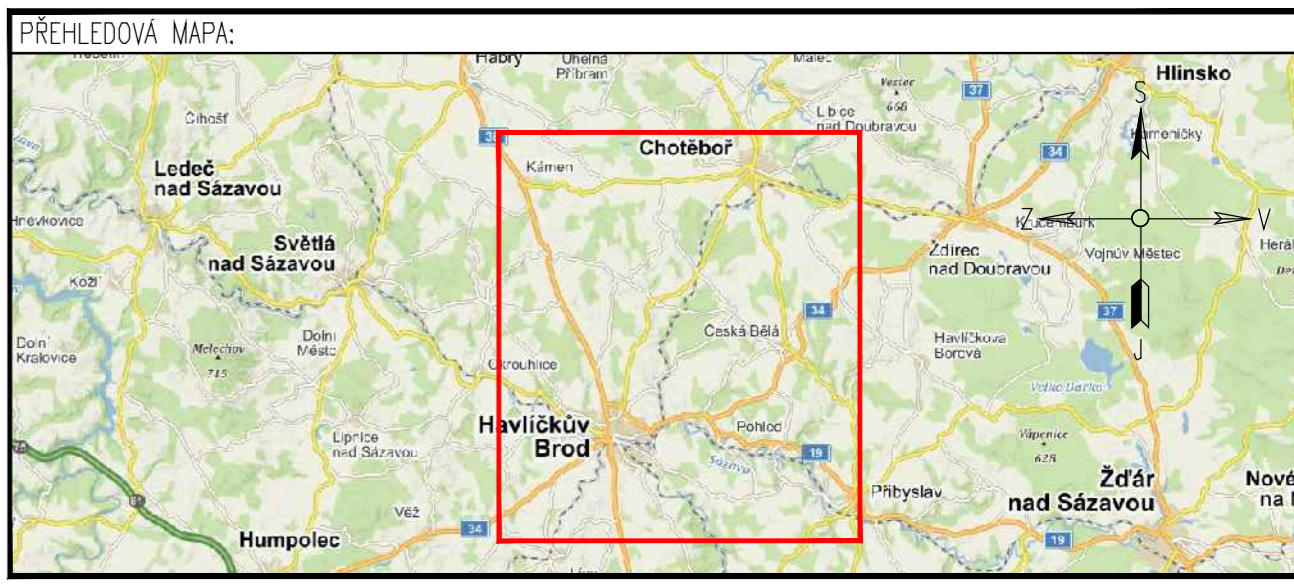
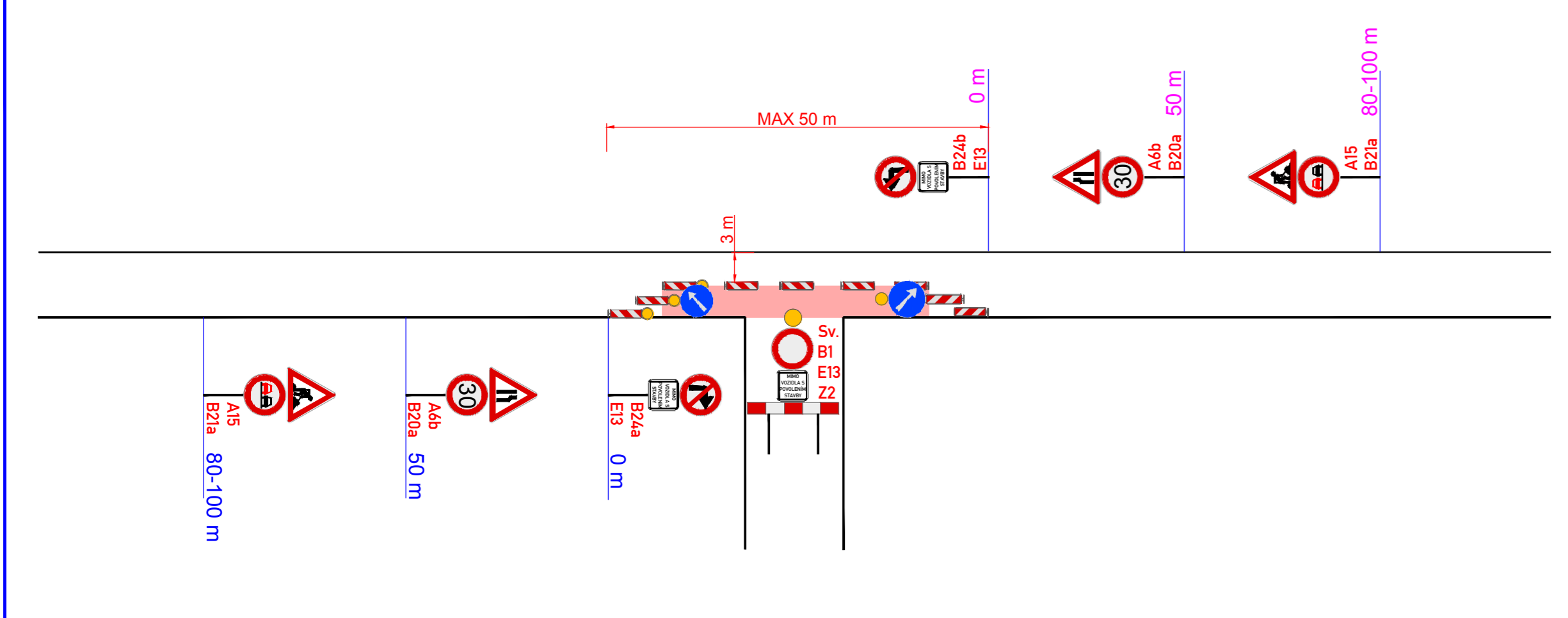
VZOROVÉ PRACOVNÍ MÍSTO [V OBCI]



VZOROVÉ PRACOVNÍ MÍSTO [MIMO OBEČ]



VZOROVÉ PRACOVNÍ MÍSTO - [KŘIŽOVATKA V OBCI]



| DOTČENÉ ORGÁNY STÁTNÍ SPRÁVY:  | ÚČASTNÍCI ŘÍZENÍ:   |
|--|---|
| <ul style="list-style-type: none"> <li>Městský úřad Havlíčkův Brod<br/>Odbor dopravy</li> <li>Městský úřad Chotěboř<br/>Odbor dopravy a přestupků</li> <li>Policie České republiky – KŘP kraje Vysočina<br/>Dopravní inspektorát Havlíčkův Brod</li> <li>Krajský úřad Kraje Vysočina<br/>Odbor dopravy a silničního hospodářství</li> <li>Ředitelství silnic a dálnic ČR<br/>Správa Jihlava</li> </ul> | <ul style="list-style-type: none"> <li>Krajská správa a údržba silnic Vysočiny<br/>Pracoviště Havlíčkův Brod</li> <li>Město Havlíčkův Brod</li> <li>Město Chotěboř</li> <li>Obec Knyk</li> <li>Obec Horní Krupá</li> <li>Obec Dolní Krupá</li> <li>Obec Rozsochatec</li> <li>Městys Česká Bělá</li> <li>Obec Krátká Ves</li> <li>Obec Kojetín</li> <li>Obec Břevnice</li> </ul> |

Investor: **Krajská správa a údržba silnic Vysočiny** příspěvková organizace  
Krajská správa a údržba silnic Vysočiny příspěvková organizace  
Kosovská 1122/16, 586 01 Jihlava  
IČO: 00090450

ZNAKOM Vysočina s.r.o. / SÍDLŮ: KOLUNCOVA 297/38, 602 00 BRNO / E-MAIL: INFO@ZNAKOMVYSOCINA.CZ / TEL: 725 015 243 / PRACOVNĚ: HOSOV 55, 586 01 JIHLAVA

|  |  |                           |
|--|--|---------------------------|
| Zodpovědný projektant:<br>Daniel JANCÍK<br>podpis: <i>D.Jancik</i> | Hlavní inženýr projektu:<br>Petr ŌSMERA<br>podpis: <i>P.Osmera</i> | <b>ZNAKOM</b><br>VYSOČINA |
| Vypracoval:<br>Daniel JANCÍK<br>podpis: <i>D.Jancik</i>            | Technická kontrola:<br>Petr BEDNÁŘ ml.<br>podpis: <i>P.Bednar</i>  |                           |

|   |                   |
|---|-------------------|
| Okres: HAVLÍČKŮV BROD   | Číslo zak.: S7    |
| Uzavřena silnice: II/344  | Datum: 23.07.2018 |
| Staničení uzavírky: KM 1,020 – KM 5,530 A KM 5,530 – 7,550        | Formát: 297x900   |
| Ákce: H.BROD - DOLNÍ KRUPÁ - ROZSOCHATEC                          | Číslo přílohy: 6  |
| Objekt: DOPRAVNÍ OPATŘENÍ BĚHEM VÝSTAVBY [POSUVNÉ PRACOVNÍ MÍSTO] |                   |

LEGENDA:

|  |                            |  |                        |
|--|----------------------------|--|------------------------|
|  | PŘECHODNÉ DOPRAVNÍ ZNAČENÍ |  | POSUVNÉ PRACOVNÍ MÍSTO |
|  | STÁVAJÍCÍ DOPRAVNÍ ZNAČENÍ |  |                        |

**POZNÁMKA:**  
 - Umístění přechodného dopravního značení dle TP č.66 (Zásady pro označování pracovních míst na pozemních komunikacích)  
 - Stávající dopravní značení v rozporu s přechodnou úpravou provozu bude zneplatněno škrtnutím nebo zakryto.  
 - Dopravní značení B28 umístěno 7 dní před zahájením stavby.